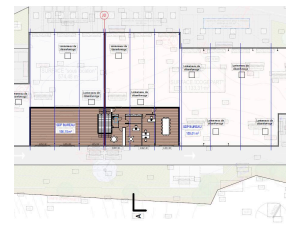


Fréjus, loue local 2000 m2 divisible

1 €

Charges locatives au réel : remboursement sur justificatifs



Caractéristiques

Catégorie : Vide
Ville : Fréjus
Région : Provence-Alpes-Côte d'Azur
Mandat : 1027
Type : Local commercial
Surface : 2000 m²

A louer Fréjus, locaux neufs à construire de 1700 m² d'entrepôt et 310 m² de bureaux à deux pas de la sortie d'autoroute, sur un terrain de 7000 m².
Surface divisible (1130 m² au RDC + 155 m² en étage et 575 m² en RDC + 155 m² en étage) - Hauteur 7 mètres.

Pour les conditions financières de location nous consulter.

Honoraire de location : 15%HT du loyer annuel.

Bail ferme 9 ans.

Les informations sur les risques auxquels ce bien est exposé sont disponibles sur le site Géorisques : www.georisques.gouv.fr.

Diagnostic énergétique